

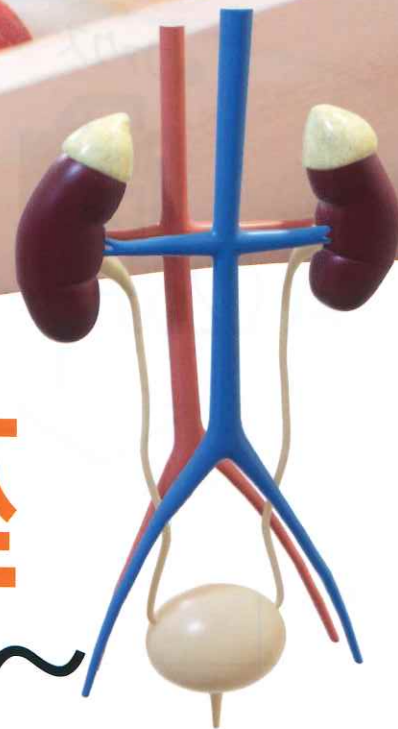
(一般の方向け)



キッセイ腎フォーラム

# 市民公開講座

## ～腎臓を守るための食事～



座長：東邦大学医療センター大森病院 腎センター 主任教授 酒井 謙先生

### 演題①

慶應義塾大学医学部血液浄化・  
透析センター  
助教 森本 耕吉先生

腎臓と健康長寿  
～食事・運動・お薬～

### 演題②

横須賀共済病院  
腎臓病病態栄養専門管理栄養士  
栄養管理科 主任 野崎 梢先生

腎臓病の食事療法を正しく理解しよう  
～一人ひとりに合った食事療法の実践に向けて～

日時

2024年1月27日(土) 12:30開場 開始12:50～終了15:45

会場

日本教育会館一ツ橋ホール 住所:千代田区一ツ橋 2-6-2  
Tel.03-3230-2833(道案内専用)

定員

400名(申込順)

参加費

無料

申込期限：～2024年1月19日まで

※お申込み方法は裏面をご確認下さい。

当日は  
お楽しみ  
抽選会  
あり

主催 キッセイ薬品工業株式会社 ヘルスケア事業部

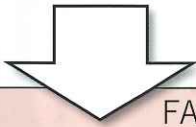
長野県塩尻市片丘9637-6 Tel：0263-54-5010 Mail：oishii365@pharm.kissei.co.jp

# キッセイ腎フオーラム 市民公開講座 お申込み方法

●ファクス ●二次元コード ●お電話 のいずれかでお申込み下さい。



FAX 0263-54-5022



0120-515-260

受付 9:00~17:00(土・日・祝日を除く)

FAXでのお申込みは下記をご記入の上、送信して下さい。

フリガナ				年齢(歳)	~49, 50~59, 60~69, 70~79, 80~			
お名前				性別	男	女	同伴者数	人
	〒							
ご住所								
ご連絡先	TEL :	Mail :			@			
※申込み完了のご案内をメールにてお知らせ致しますので、メールアドレスを必ずご記入下さい。								
現在の腎機能状態を教えてください。 (○を付けて下さい)	ステージ G1~G3a	ステージ G3b	ステージ G4	ステージ G5	透析中	分からない	腎機能は 悪くない	



会場  
一ツ橋ホール

最寄駅のご案内

- 地下鉄都営新宿線・東京メトロ半蔵門線神保町駅 (A1出口) 下車徒歩3分
- 地下鉄都営三田線神保町駅 (A1出口) 下車徒歩5分
- 東京メトロ東西線竹橋駅 (北の丸公園側出口) 下車徒歩5分
- 東京メトロ東西線九段下駅 (6番出口) 下車徒歩7分
- JR総武線水道橋駅 (西口出口) 下車徒歩15分

個人情報 は法令に従い、適切に管理し、以下の利用目的の範囲内において使用させていただきます。  
 ・弊社試供品のご提供・キャンペーン情報  
 ・セミナー開催情報・弊社サービス情報等のご案内  
 詳細は <https://www.kissei.co.jp/policy/> をご覧下さい。

